

Verhalten im Brandfall

Ruhe bewahren

- 1. Brand melden**
 - Brandmelder (Druckknopfmelder) betätigen oder
 - Telefon: 0-112**
 - Wer meldet?
 - Was ist passiert?
 - Wie viele sind betroffen/verletzt?
 - Wo ist etwas passiert?
 - Warten auf Rückfragen!
- 2. In Sicherheit bringen**
 - Gefährdete Personen mitnehmen
 - Türen schließen
 - Gekennzeichneten Rettungswegen folgen
 - Aufzug nicht benutzen
 - Anweisungen beachten
- 3. Löschversuch unternehmen**
 - Feuerlöscher, Wandhydrant / Löschschlauch, zur Brandbekämpfung benutzen

Verhalten bei Unfällen

Ruhe bewahren

- 1. Unfall melden**
 - Telefon: 0-19222**
 - Wo geschah es?
 - Was geschah?
 - Wie viele Verletzte?
 - Welche Arten von Verletzungen?
 - Warten auf Rückfragen!
- 2. Erste Hilfe**
 - Absicherung des Unfallortes
 - Versorgen der Verletzten
 - Anweisungen beachten
- 3. Weitere Maßnahmen**
 - Rettungsdienste einweisen
 - Schaulustige entfernen

Brände verhüten



Feuer, offenes Licht und Rauchen verboten

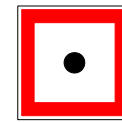
Verhalten im Brandfall

Ruhe bewahren

Brand melden



Notruf: **Feuerwehr 0-112**

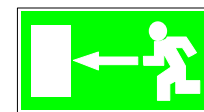


Handfeuermelder betätigen (Druckknopfmelder)

In Sicherheit bringen

Gefährdete Personen warnen
Hilflose mitnehmen

Türen schließen



Gekennzeichneten Fluchtwegen folgen

Auf Anweisungen achten

Löschversuch unternehmen



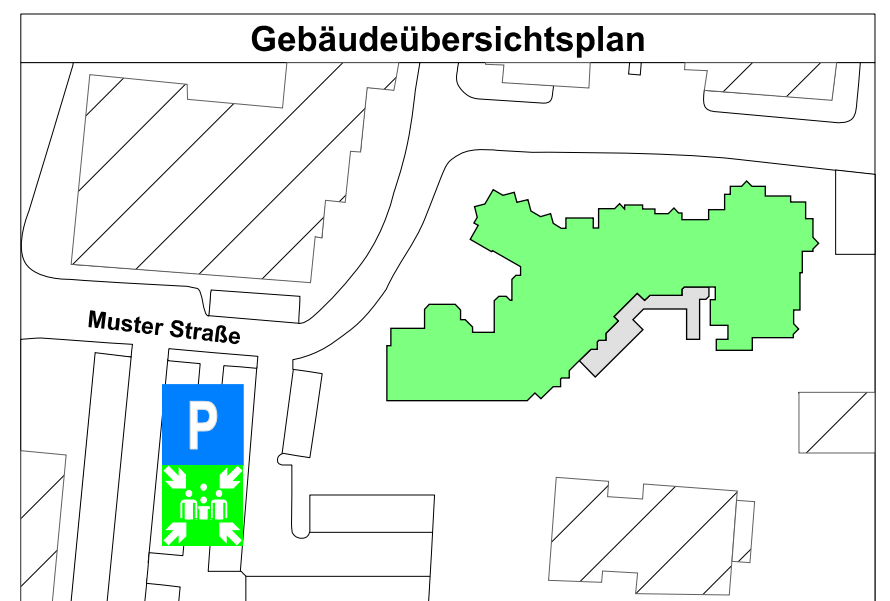
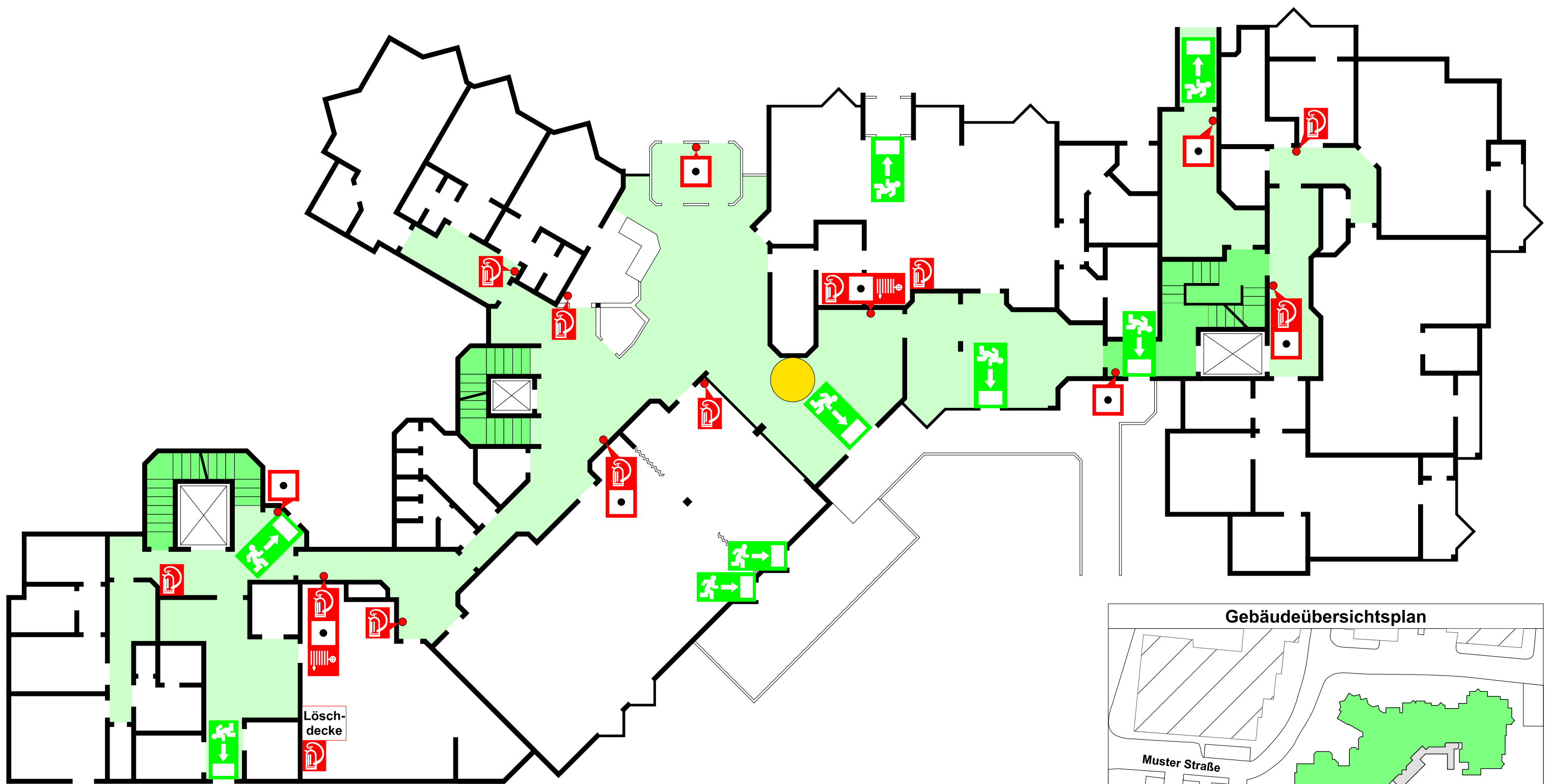
Feuerlöscher benutzen



Wandhydrant benutzen

Brandschutzordnung nach DIN 14 096

FLUCHT- UND RETTUNGSPLAN



Zeichenlegende:

- | | | | |
|--|---------------|--|-----------------------------|
| | Standort | | Handfeuermelder |
| | Treppenträume | | Feuerlöschgerät |
| | Flure | | Löschschlauch (Wandhydrant) |
| | Rettungsweg | | |
| | Sammelstelle | | |

Musterzentrum
Muster Straße 1
12345 Musterberg
Januar 2005
ERDGESCHOSS
Planersteller: CAD-Zeichenbüro
B. Rogsch, Kirrweilerer Str. 27, 67435 Neustadt/Wstr.
Tel.06327-3466 Internet: http://www.rogsch.de Fax:06327-960176